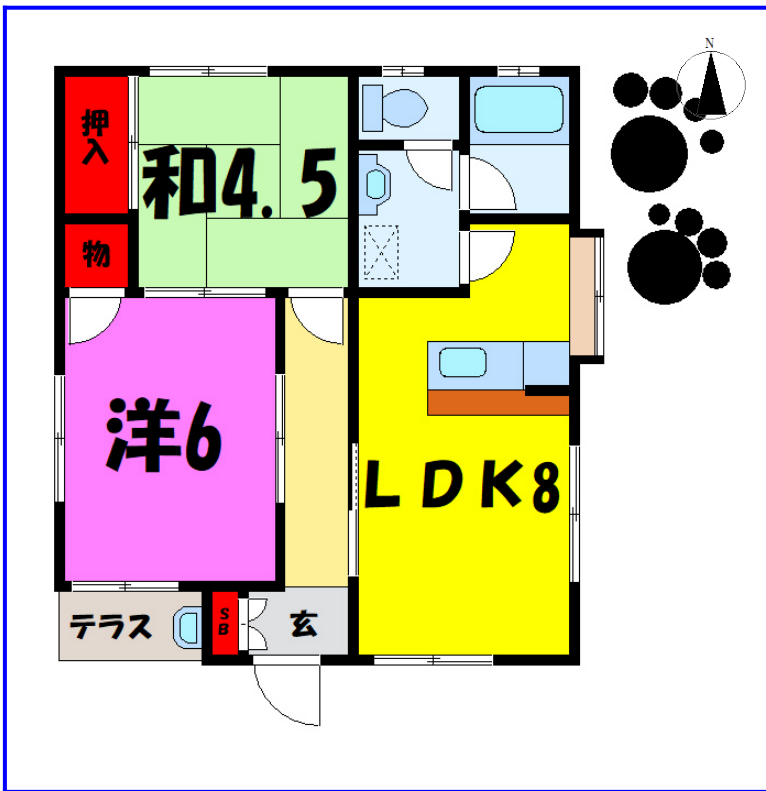


<b>貸家</b>			
<b>2LDK</b>			
賃料	<b>45,000</b> 円		
敷金	0ヶ月	礼金	0ヶ月
共益費		駐車場(敷地)	有り無料
その他	クリーニング 38,500円(入居時)		
交通	上越線 群馬総社駅 車10分(4.7km) 上越線 新前橋駅 車17分(7.6km) 高崎線 高崎駅 車23分(10.4km)		
所在地	〒370-3511 群馬県高崎市金古町227-1		
構造・規模	木造 1/1階		
完成年月	1979年2月	現況	即入居
契約方式	一般契約	契約期間	2年間
専有面積	約 44.55㎡	損保	要
更新			
必要書類			
備考	当店のお薦め物件。ペット応相談。敷金・礼金に注目。		

松本工業貸家(高崎市金古町) 西-1



建物設備	電気、上水道(公営)、浄化槽、LPガス、駐輪場
他	保証会社必須(実費)、ペット相談可、ピアノ相談、楽器相談、2人入居可、友人同士相談、学生可、シニア相談、子供可

部屋設備	バス・トイレ別、ガスコンロ設置可、給湯(ガス追焚き)、エアコン(1基)、シャワー、シャンプードレッサー、独立洗面台、一部フローリング、専用庭、オートバス
------	--

群馬県知事免許 (3) 第7085号

**株式会社住まいる館**  
**エイブルネットワーク高崎駅前店**

営業時間： 9：30～17：00 (完全予約制)  
定休日： 火曜日/水曜日

〒370-0849 群馬県高崎市八島町20KSビル 1階-2

☎ **027-388-1701**

FAX 027-388-1702



■取引態様/一般媒介

手数料負担の割合	貸主	%
	借主	%
手数料配分の割合	元付	%
	客付	%

■広告有効期限/—