

賃貸アパート

2LDK

賃料 **64,000** 円

敷金	0ヶ月	礼金	0ヶ月
共益費	2,000円	駐車場(敷地)	3,300円

その他 クリーニング 85,800円(退去時)、エイブル安心パック 39,600円(入居時)

交通 東武東上線 東松山駅 徒歩3分
高崎線 熊谷駅 車33分(14.8km)
埼京線・川越線 川越駅 車42分(17.8km)

所在地 〒355-0028 埼玉県東松山市箭弓町1丁目6-8

構造・規模 軽量鉄骨 2/2階 総戸数4戸

完成年月 2004年9月 現況 空予定

契約方式 一般契約 契約期間 2年間

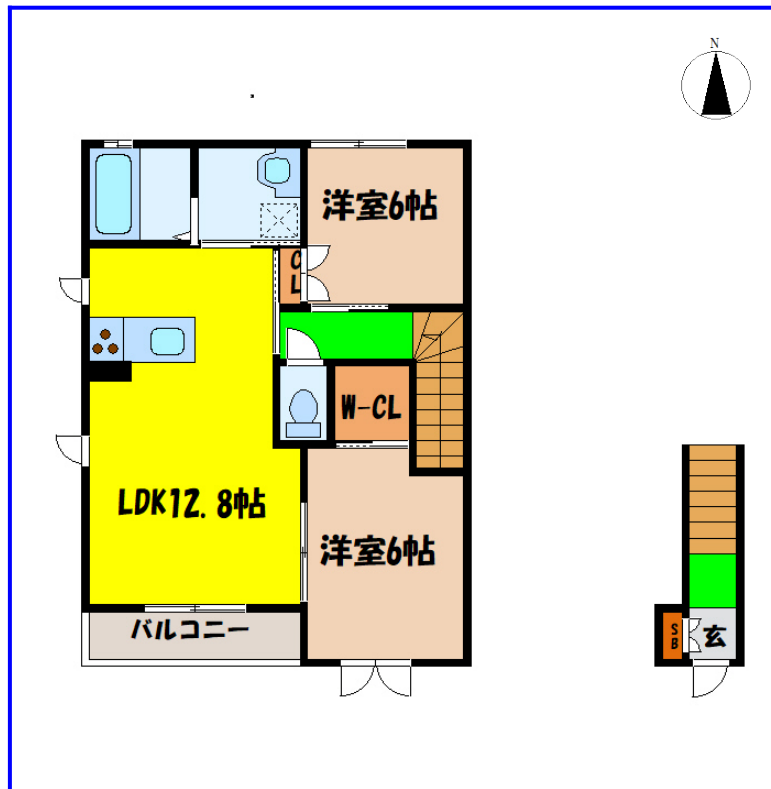
専有面積 約 61.63㎡ 損保 要

更新 可 更新料 1ヶ月

必要書類 賃貸借契約書、入居者住民票、連帯保証人印鑑証明書

備考 敷金・礼金なし。駅まで徒歩5分圏内!。駐車場は敷地内。

エスポワールカトウ (箭弓町1丁目6-8) 202



建物設備	電気、上水道(公営)、公共下水、LPガス、駐輪場、敷地内ゴミ置場	部屋設備
	保証会社必須(72,000円)、2人入居可、学生相談、シニア相談、子供可	



バス・トイレ別、ガスコンロ付(3口)、室内洗濯機置場、給湯(ガス追焚き)、エアコン(1基)、シャワー、シャンプードレッサー、独立洗面台、システムキッチン、対面キッチン、全室フローリング、TVモニターホン、シューズボックス、インターネット接続設備あり、ウォークイン・クローゼット

埼玉県知事免許 (1) 第24385号

(公社) 全日本不動産協会埼玉県本部

(公社) 首都圏不動産公正取引協議会

■取引態様/代理



株式会社住まいる館
エイブルネットワーク東松山店

☎ **0493-81-6627**

FAX 0493-81-6628

手数料負担の割合	貸主	なし	%
	借主	100	%
手数料配分の割合	元付	なし	%
	客付	100	%

■広告有効期限/---

〒355-0028 埼玉県東松山市箭弓町1-4-14 松本ビル1F

営業時間：10:00~17:00 (完全予約制)
定休日：水曜日(4/30 全店社内研修)