

貸家

2DK

賃料

45,000 円

敷金

0ヶ月

礼金

0ヶ月

共益費

駐車場(近隣)

3,000円

その他

エイブル安心パック（鍵交換費込）
39,600円（入居時）

交通

東武東上線 男衾駅 徒歩13分
高崎線 熊谷駅 車36分(18.3km)
東武東上線 東松山駅 車46分(21.1km)

所在地

〒369-1216
埼玉県大里郡寄居町大字富田3400-12

構造・規模

木造 1～2/2階

完成年月

1979年5月

現況

即入居

契約方式

一般契約

契約期間

2年間

専有面積

約 49.71㎡

損保

要

更新

可

更新料

1ヶ月

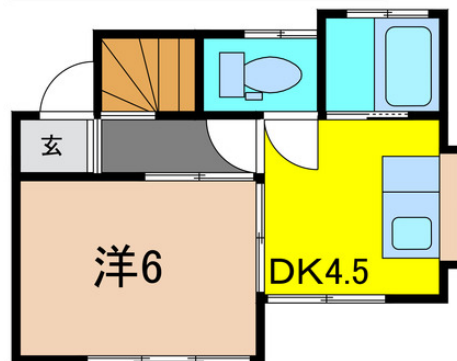
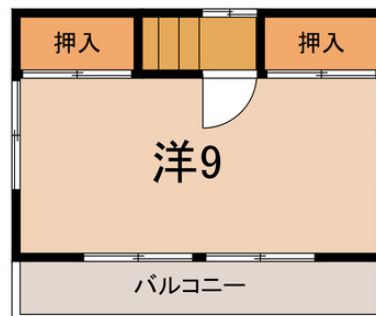
必要書類

賃貸借契約書、入居者住民票（入居者全員分）、連帯保証人印鑑証明書

備考

敷金・礼金なし。温水洗浄便座付き。

寄居町富田戸建 (3400-12) K



建物設備

電気、上水道(公営)、浄化槽、LPガス

他

保証会社必須(実費)、2人入居可、友人同士相談、学生相談、シェア相談、子供可、事務所使用相談

部屋設備

バス・トイレ別、ガスコンロ設置可、室内洗濯機置場、給湯(ガス追焚き)、シャワー、温水洗浄便座、独立キッチン、全室フローリング、玄関チャイム、シューズボックス、インターネット接続設備あり、専用庭、雨戸



埼玉県知事免許 (2) 第24385号

(公社) 全日本不動産協会埼玉県本部

(公社) 首都圏不動産公正取引協議会

■取引態様/一般媒介

株式会社住まいる館
エイブルネットワーク東松山店

営業時間：10：00～19：00（完全予約制）

定休日：水曜日（年末年始休暇）

〒355-0028 埼玉県東松山市箭弓町1-4-14 松本ビル1F

☎ 0493-81-6627

FAX

0493-81-6628

手数料 負担の割合	貸主	%
	借主	%
手数料 配分の割合	元付	%
	客付	%

■広告有効期限/—